



Cuaderno de venta: Vivienda

ansarinmobiliarios

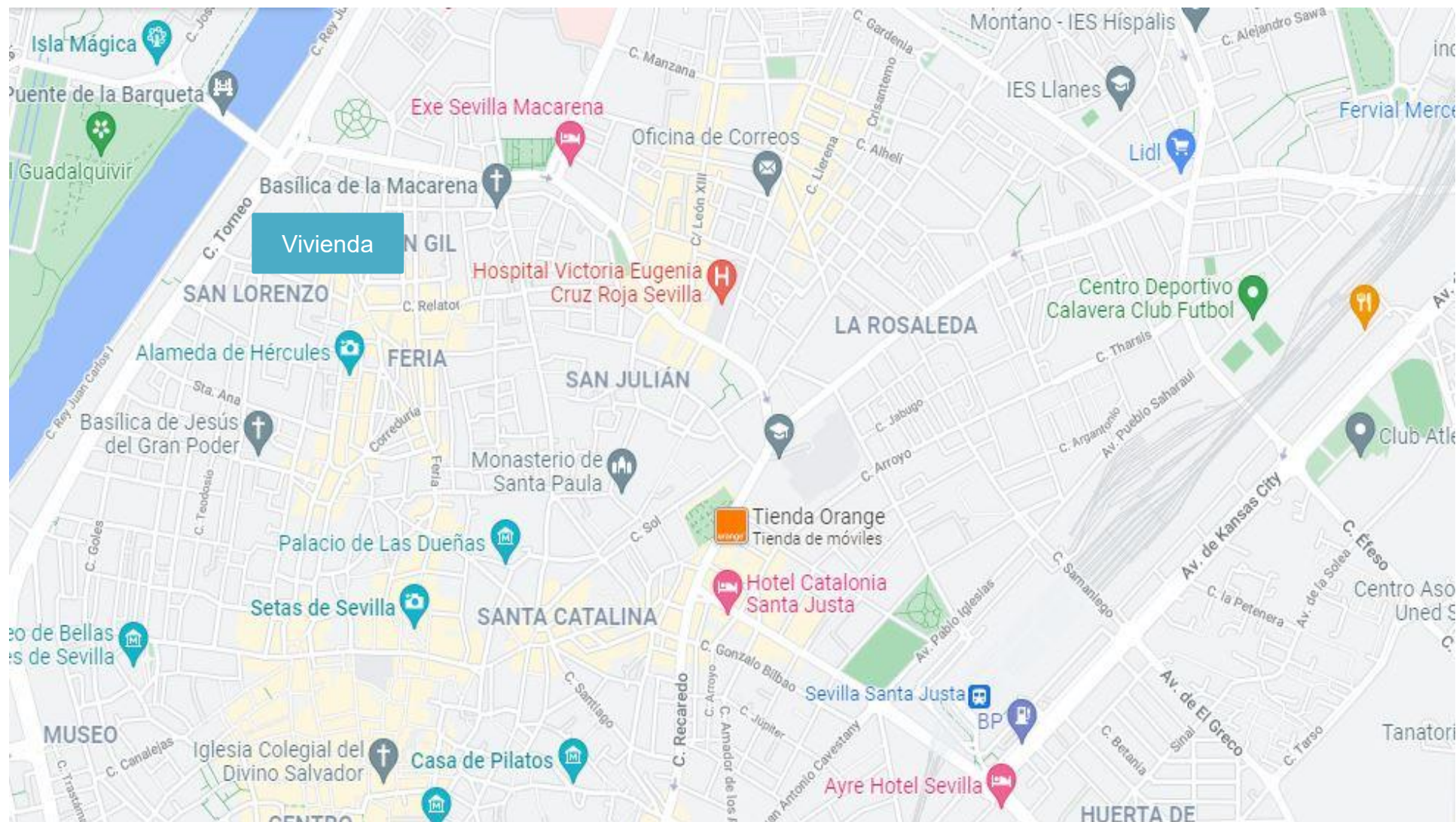
Análisis del inmueble.

DATOS GENERALES			
Tipo de Inmueble:		Vivienda.	
Ubicación:		c/ Santa Clara.	
Régimen:		Venta.	
Superficie:	51 m².	Estado:	Buen estado.
Nº dormitorios:	2.	Solería:	Gres.
Nº baños:	1.	Carpinterías:	Climalit.
Nº planta:	1ª.	Climatización:	Splits (2).
Ascensor:	No.	Ventilación:	100% ext (a patios).
Mobiliario:	Incluido.	Terraza:	No.
Cocina:	Si.	Azotea:	Si.
Trastero:	No.	Garaje	No.
CONDICIONES ECONÓMICAS			
Precio (€):		184.900 €	
Precio renta (€/mensual):		800 €	
Rentabilidad bruta l/p (%):		5,1%	
Gastos compra:		Según Ley.	
Honorarios compra:		1,5%.	

2. Análisis del inmueble. Plano de situación (Entorno).



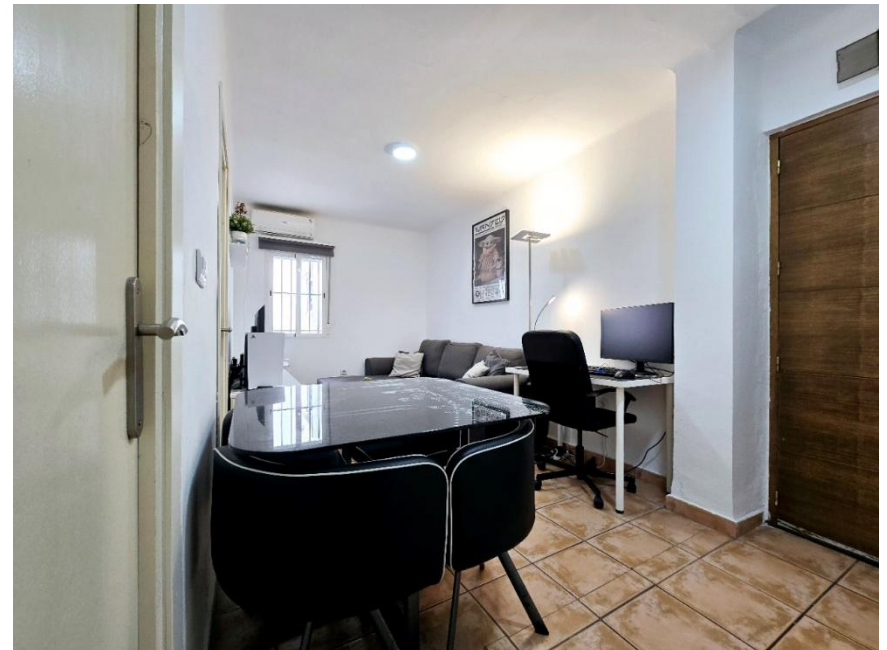
2. Análisis del inmueble. Plano de situación (Callejero).



Fotografías.



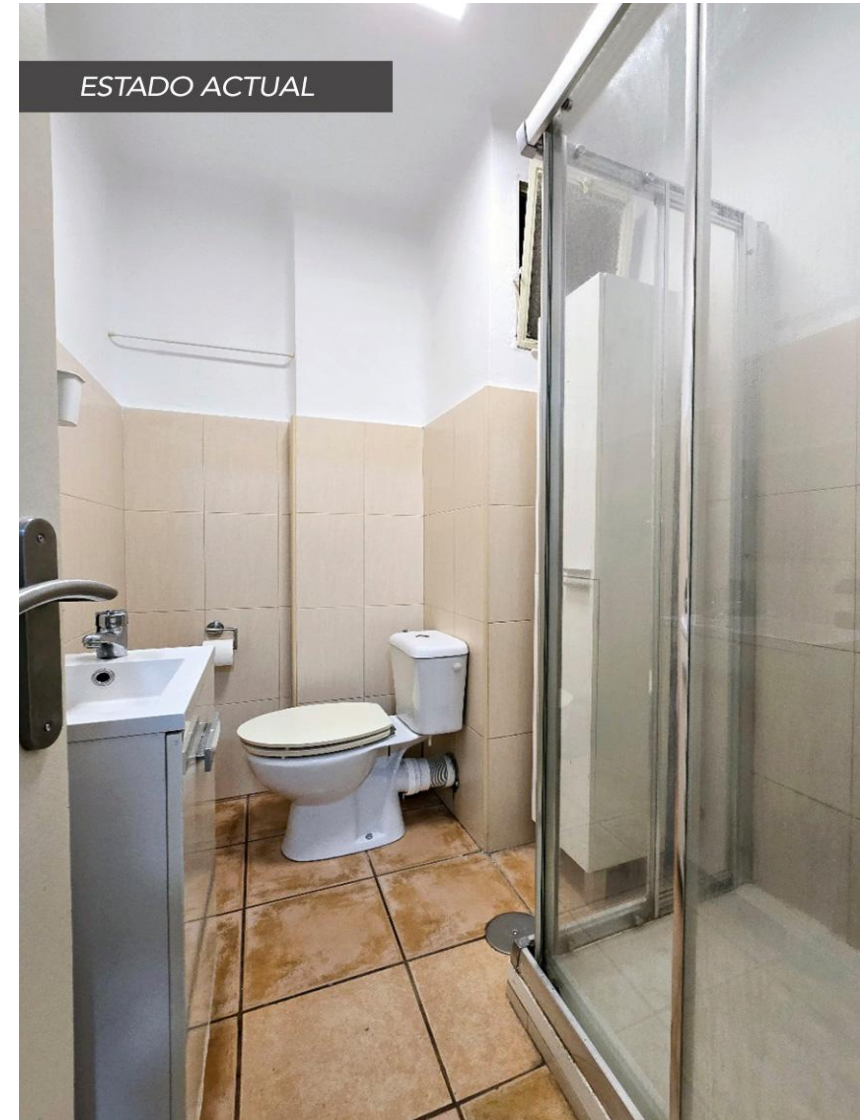
Fotografías.



Fotografías.



Fotografías.

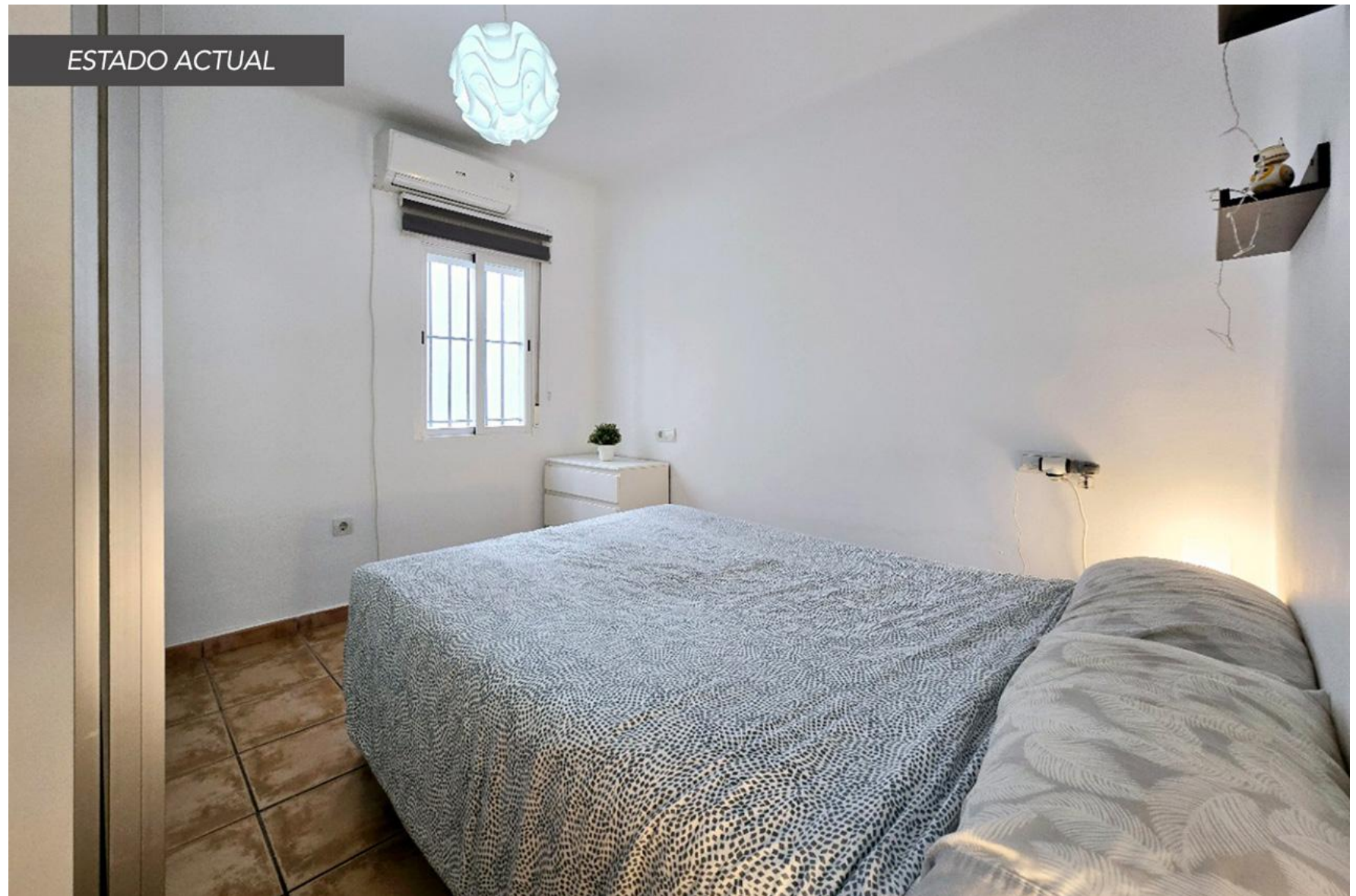


Fotografías.



Recreación digital mediante IA

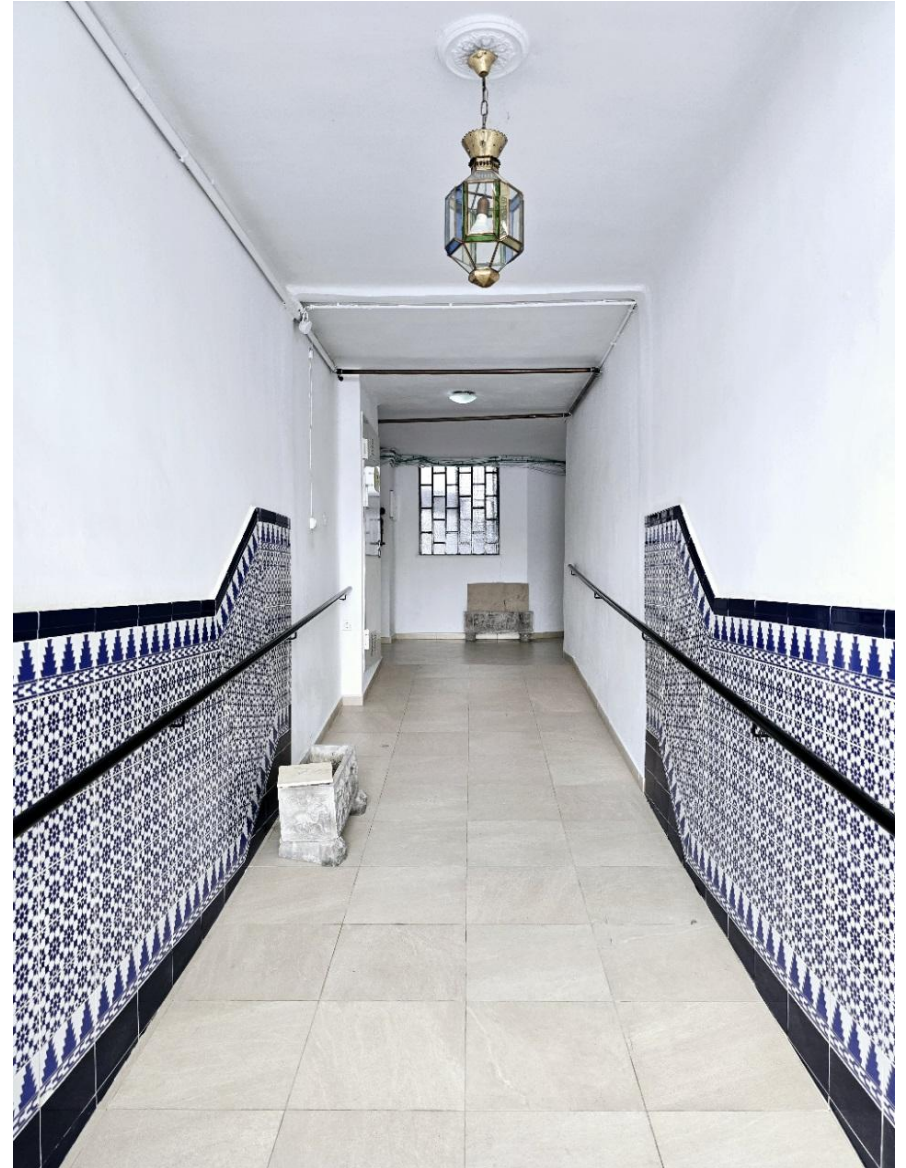
Fotografías.



Fotografías.



Fotografías.

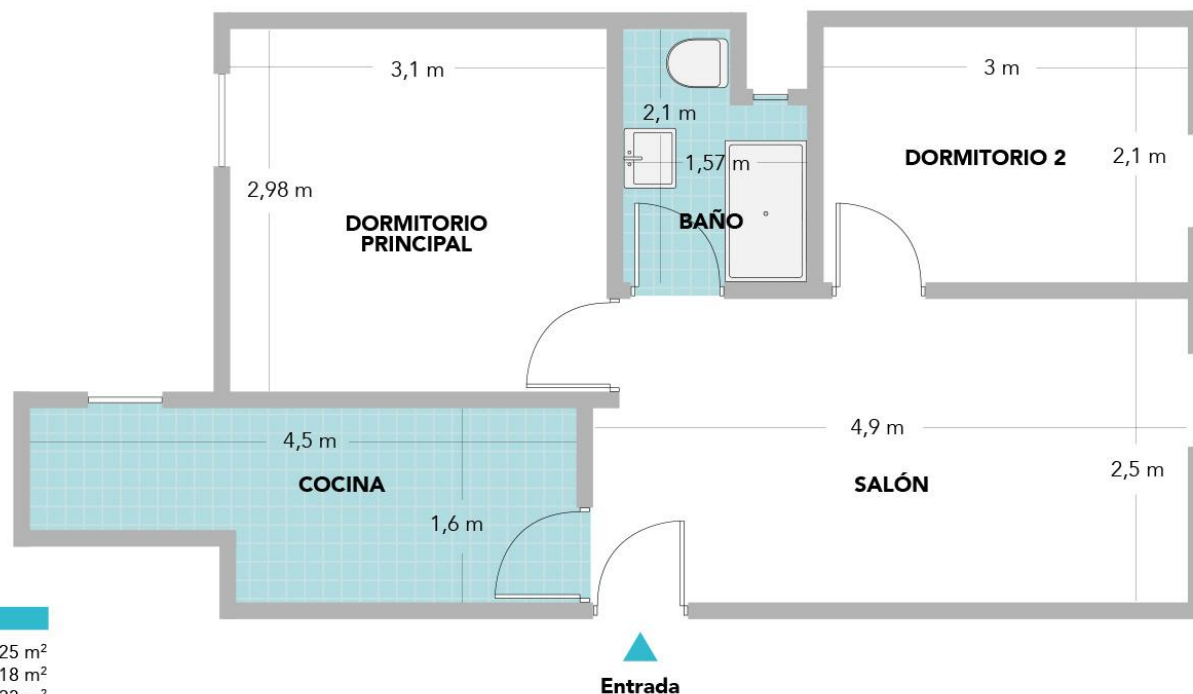


Fotografías.



Plano de distribución.

VIVIENDA EN CALLE SANTA CLARA



Salón	12,25 m ²
Cocina	6,18 m ²
Dormitorio principal	9,23 m ²
Dormitorio 2	6,30 m ²
Baño	2,85 m ²

Tipo	Vivienda
------	----------

Superficie construida	51 m ²
Superficie útil	36,81 m ²

ansarinmobiliarios

Escala 1:50

La información que aparece en este plano es orientativa.

ansarinmobiliarios

Antonio Sánchez-Ramade

c/ Pedro Pérez Fernández 14 _ 4ºa
41011 Sevilla

669 88 98 18

antonio@ansarinmobiliarios.es

ansarinmobiliarios.es

Sevilla, noviembre 2025