



**Cuaderno de venta: Vivienda**

ansarinmobiliarios

# Análisis del inmueble.

DATOS GENERALES			
Tipo de Inmueble:		Vivienda.	
Ubicación:		c/ Santa Clara.	
Régimen:		Venta.	
Superficie:	51 m².	Estado:	Buen estado.
Nº dormitorios:	2.	Solería:	Gres.
Nº baños:	1.	Carpinterías:	Climalit.
Nº planta:	1ª.	Climatización:	Splits (2).
Ascensor:	No.	Ventilación:	100% ext (a patios).
Mobiliario:	Incluido.	Terraza:	No.
Cocina:	Si.	Azotea:	Si.
Trastero:	No.	Garaje	No.
CONDICIONES ECONÓMICAS			
Precio (€):		194.500 €	
Precio renta (€/mensual):		800 €	
Rentabilidad bruta l/p (%):		4,9%	
Gastos compra:		Según Ley.	
Honorarios compra:		1,5%.	

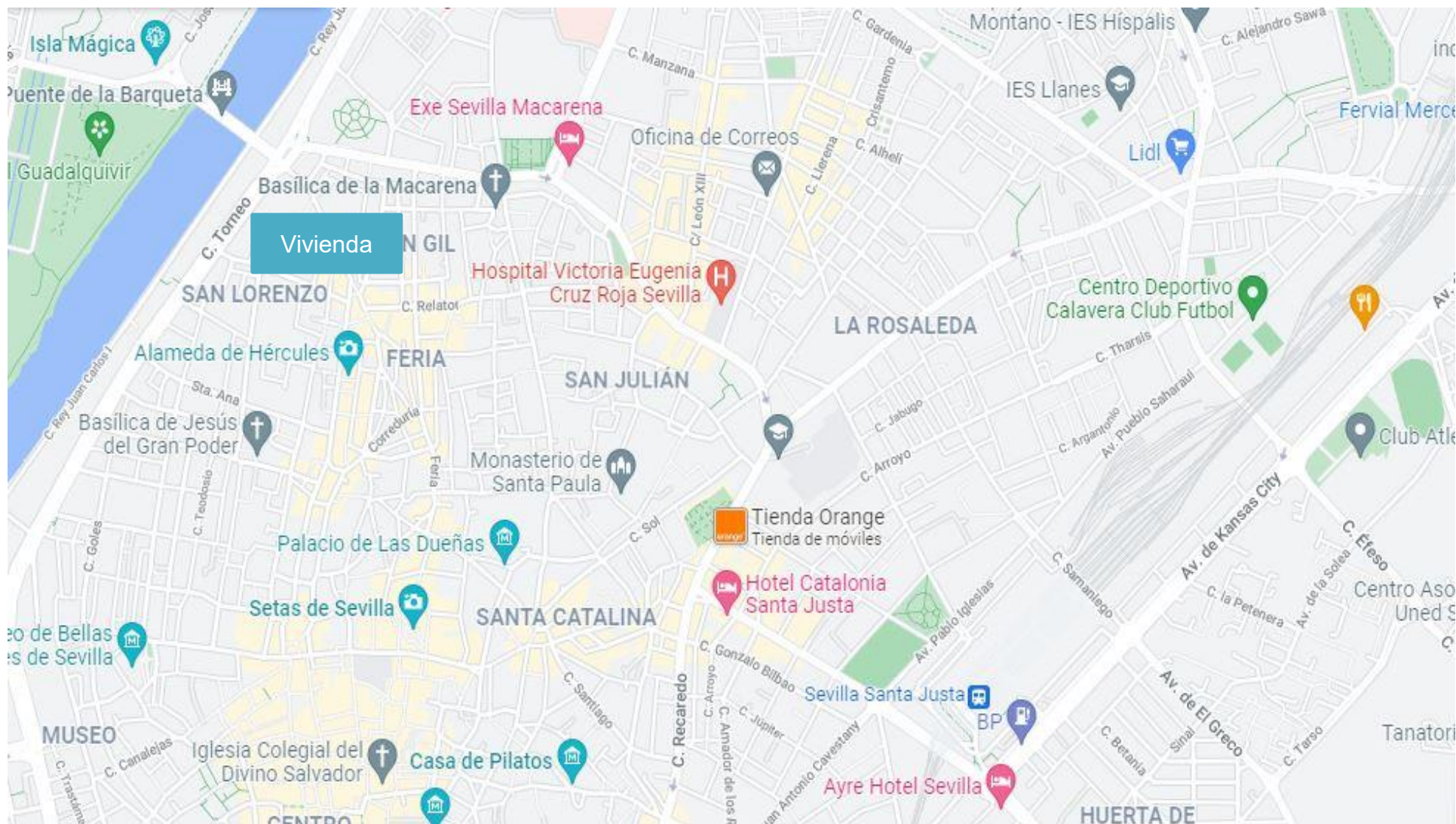


## 2. Análisis del inmueble. Plano de situación (Entorno).





## 2. Análisis del inmueble. Plano de situación (Callejero).

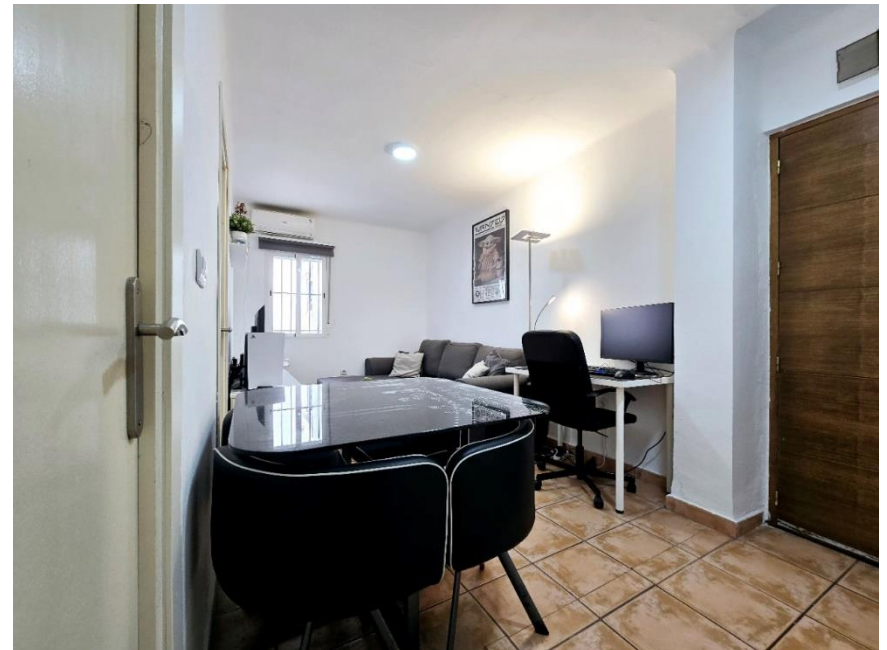


## Fotografías.





# Fotografías.

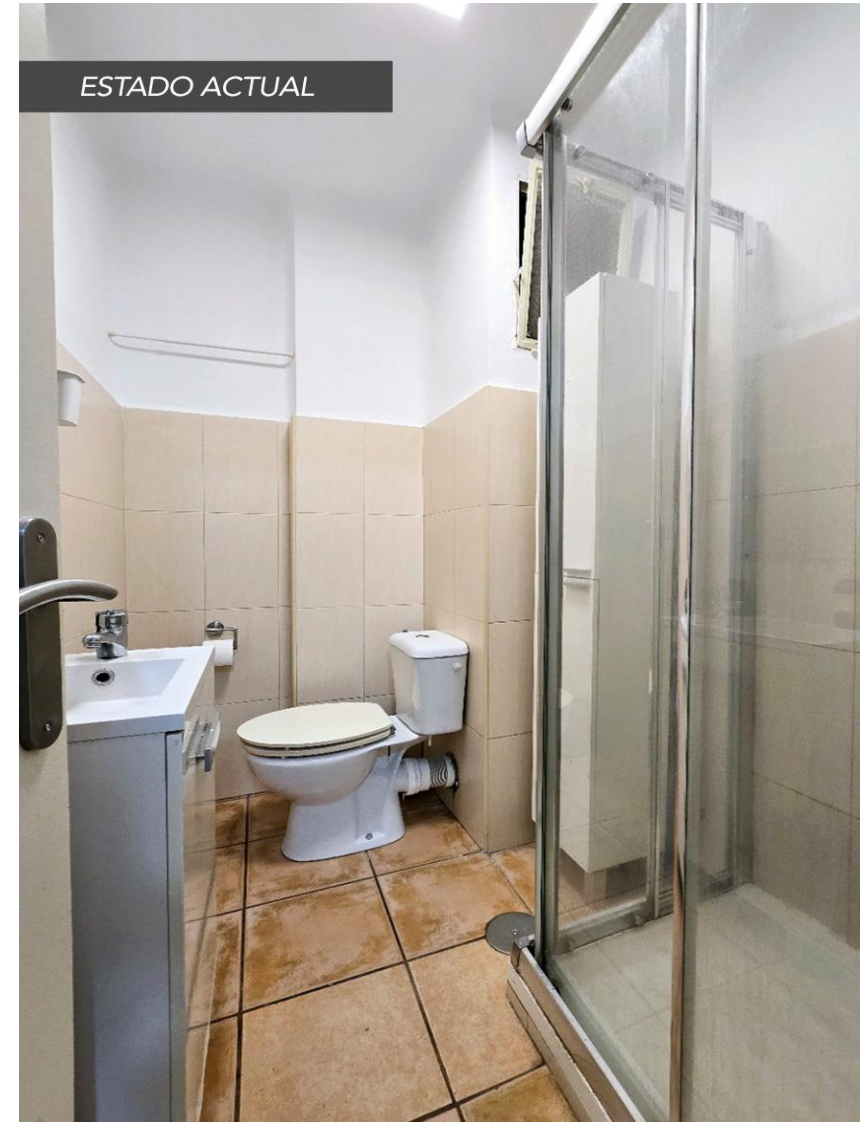


## Fotografías.





# Fotografías.



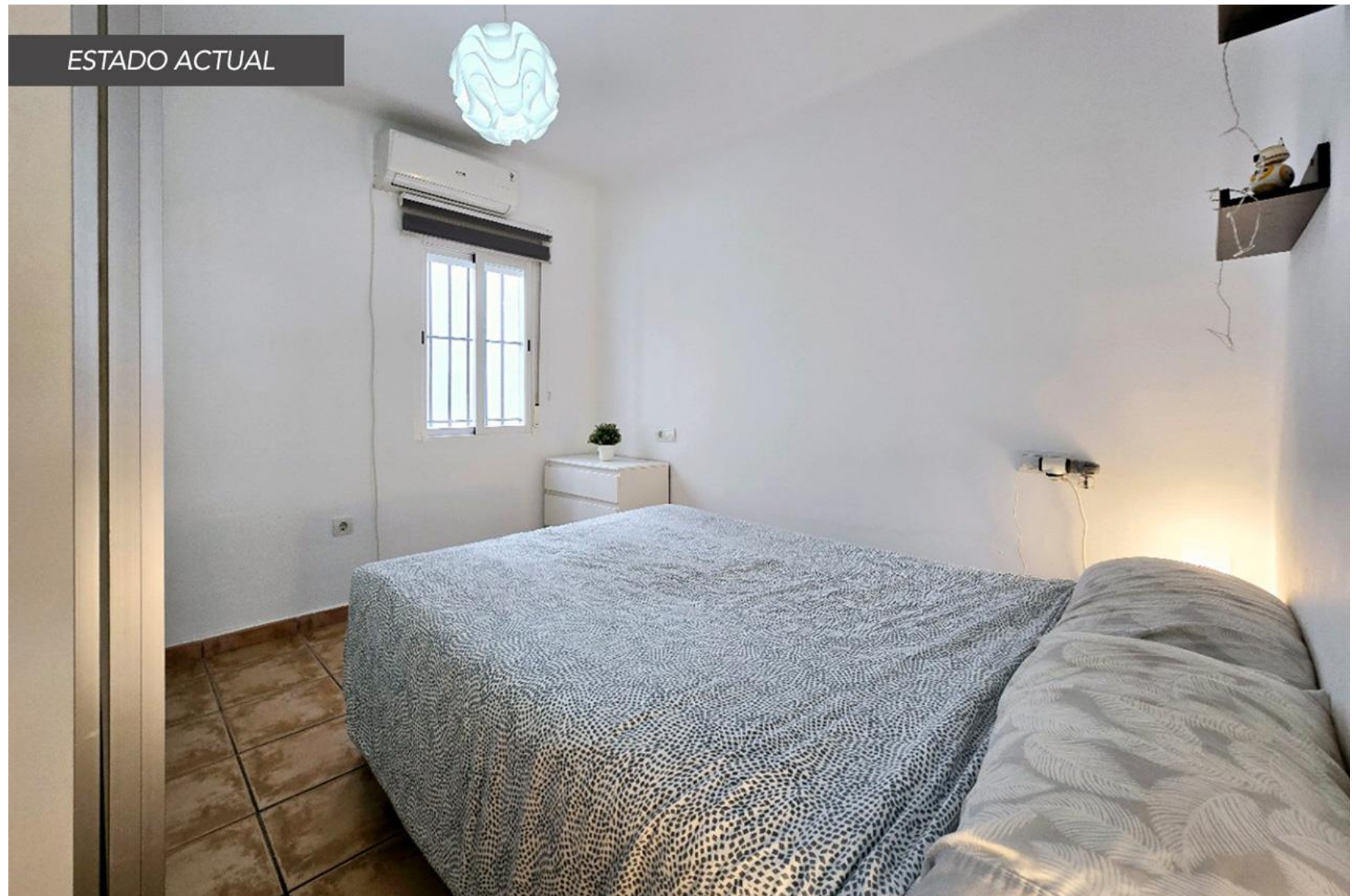


# Fotografías.



Recreación digital mediante IA

## Fotografías.

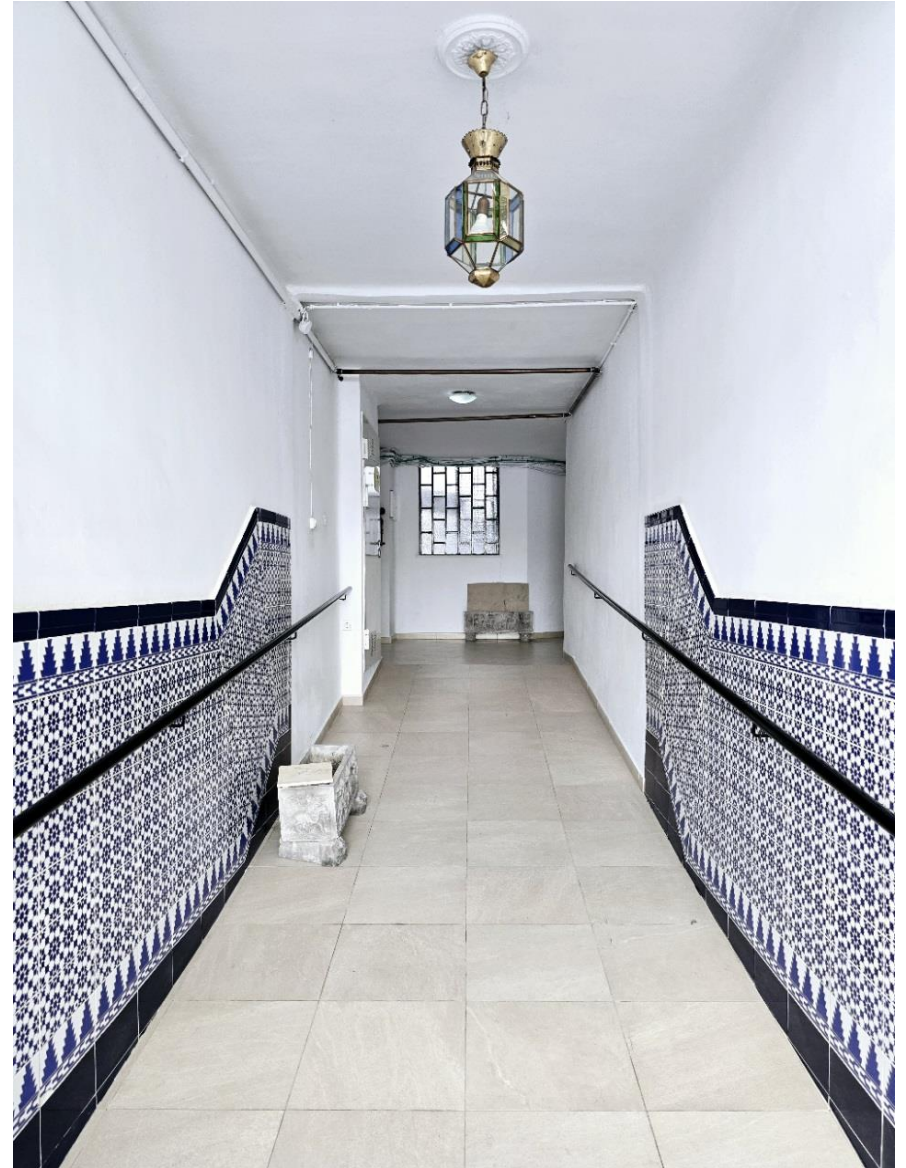




## Fotografías.



## Fotografías.



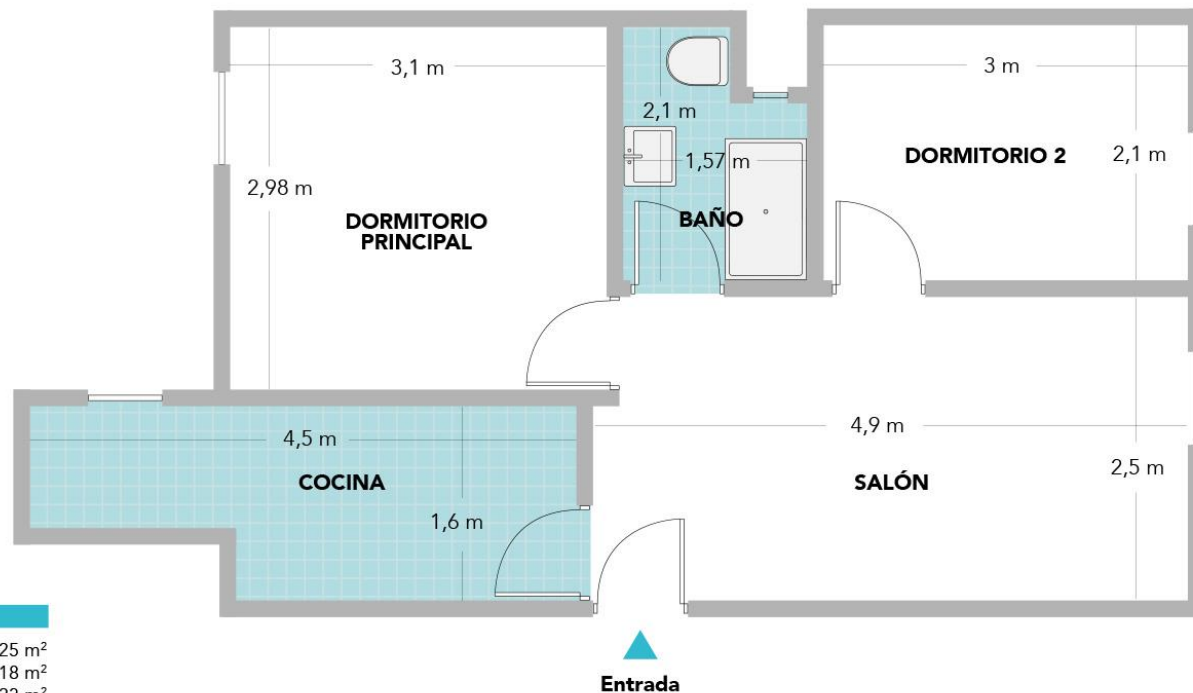


## Fotografías.



# Plano de distribución.

## VIVIENDA EN CALLE SANTA CLARA



Salón	12,25 m <sup>2</sup>
Cocina	6,18 m <sup>2</sup>
Dormitorio principal	9,23 m <sup>2</sup>
Dormitorio 2	6,30 m <sup>2</sup>
Baño	2,85 m <sup>2</sup>

Tipo Vivienda

Superficie construida	51 m <sup>2</sup>
Superficie útil	36,81 m <sup>2</sup>

ansarinmobiliarios

Escala 1:50

La información que aparece en este plano es orientativa.



**ansar**inmobiliarios

**Antonio Sánchez-Ramade**

c/ Pedro Pérez Fernández 14 \_ 4ºa  
41011 Sevilla

669 88 98 18

antonio@ansarinmobiliarios.es

ansarinmobiliarios.es

Sevilla, noviembre 2025