



Cuaderno de venta: 4 apartamentos turísticos

ansarinmobiliarios

Análisis del inmueble.

DATOS GENERALES			
Tipo de Inmueble:		4 apartamentos turísticos.	
Ubicación:		c/ Fray Diego de Cádiz (Centro Norte).	
Régimen:		Venta.	
Superficie:	262 m².	Estado:	A estrenar.
Sup. apartamentos:	50 m².	Solería:	Tarima.
Nº dormitorios:	4.	Carpinterías:	Aluminio doble acrist.
Nº baños:	4.	Climatización:	Split.
Nº planta:	Baja.	Ventilación:	100% exterior.
Armarios:	4.	Zona común:	Si.
Cocina:	Si (Amueblada).	Licencias turísticas:	Si.
Terraza:	No.	Garaje/Trastero:	No/No.
CONDICIONES ECONÓMICAS			
Precio (€):		954.450 €	
Precio renta (€/anual):		85.950 €	
Rentabilidad bruta l/p (%):		9%	
Gastos compra:		Según Ley.	
Honorarios compra:		1,5%.	

2. Análisis del inmueble. Plano de situación (Entorno).



2. Análisis del inmueble. Plano de situación (Callejero).



Fotografías.



Fotografías.



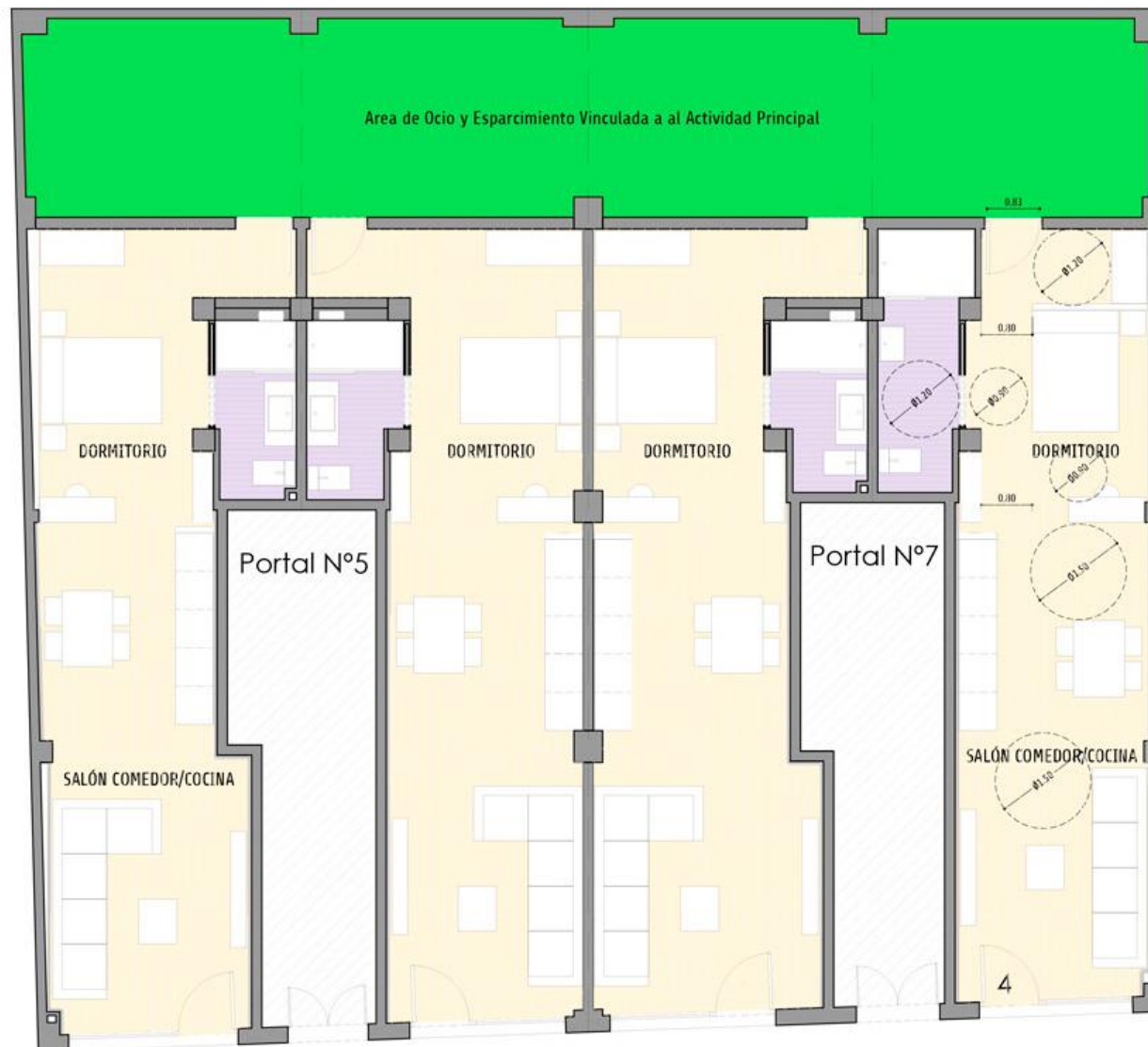
Fotografías.



Fotografías.



Plano de distribución.



SUPERFICIES ÚTILES

APARTAMENTO 1	
SALÓN COMEDOR / COCINA	23,05 m2
DORMITORIO	13,54 m2
BAÑO	3,83 m2
TOTAL ÚTIL	40,42 m2
APARTAMENTO 2	
SALÓN COMEDOR / COCINA	23,48 m2
DORMITORIO	14,50 m2
BAÑO	3,83 m2
TOTAL ÚTIL	41,81 m2
APARTAMENTO 3	
SALÓN COMEDOR / COCINA	25,11 m2
DORMITORIO	14,36 m2
BAÑO	3,73 m2
TOTAL ÚTIL	43,20 m2
APARTAMENTO 4	
SALÓN COMEDOR / COCINA	22,05 m2
DORMITORIO	12,64 m2
BAÑO	5,55 m2
TOTAL ÚTIL	40,24 m2
ÁREA DE OCIO	
TOTAL ÚTIL	54,24 m2

ansarinmobiliarios

Antonio Sánchez-Ramade

c/ Pedro Pérez Fernández 14 _ 4ºa
41011 Sevilla

669 88 98 18

antonio@ansarinmobiliarios.es

ansarinmobiliarios.es

Sevilla, mayo 2025