



Cuaderno de venta: Vivienda (Tiro de Línea)

ansarinmobiliarios

Análisis del inmueble.

DATOS GENERALES			
Tipo de Inmueble:	Vivienda.		
Ubicación:	TIRO DE LÍNEA-c/ Escudero y Peroso (Sevilla).		
Régimen:	Venta.		
Sup. const. (estimada):	140 m ²	Estado:	Reformada.
Superficie útil:	121,52 m ² .	Solería:	Tarima madera y caliza.
Nº dormitorios:	4.	Carpinterías:	PVC.
Nº baños:	3.	Climatización:	Central y splits 1ª.
Nº planta:	Baja + 1ª.	Ventilación:	100% exterior.
Ascensor:	No.	Patio:	Si (8 m ² aprox.).
Nº armarios:	3+vestidor.	Azotea:	No.
Cocina:	Si (Amueblada).	Garaje/Trastero:	Posibilidad/No.
CONDICIONES ECONÓMICAS			
Precio (€):	474.000 €		
Precio renta (€/mensual):	1.500 €		
Rentabilidad bruta l/p (%):	3,8%		
Gastos compra:	Según Ley.		
Honorarios compra:	0%.		

Plano de situación (Entorno).



Fotografías.



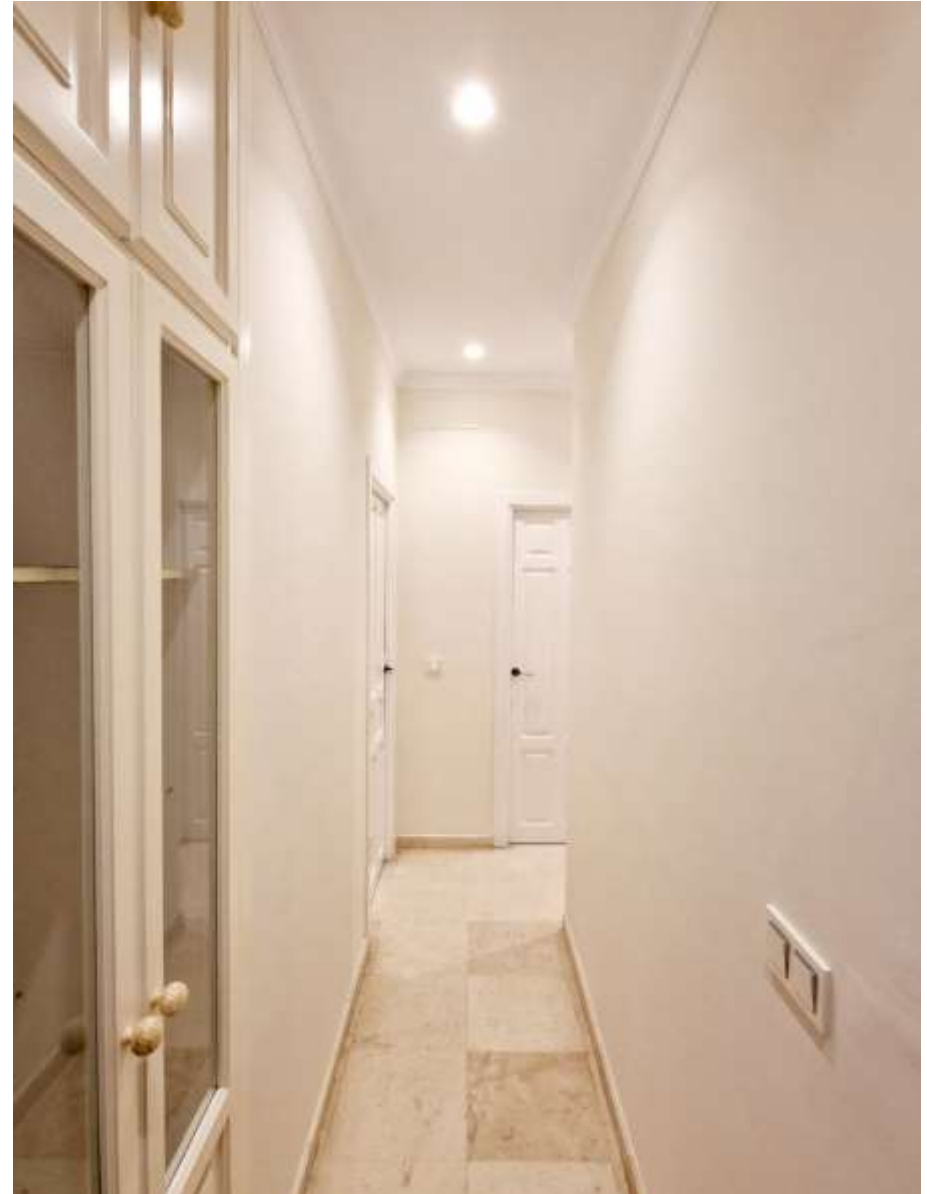
Fotografías.



Fotografías.



Fotografías.



Fotografías.



Planos de distribución.

VIVIENDA EN TIRO DE LINEA



Salón	26.36m ²
Cocina	13.18m ²
Dormitorio 1	8.93m ²
Vestidor	7.56m ²
Baño 1	4.96m ²
Patio	7.15m ²
Dormitorio 2	12.15m ²
Dormitorio 3	9.52m ²
Dormitorio 4	8.12m ²
Baño 2	3.99m ²
Baño 3	3.52m ²
Vestíbulo	5.25m ²

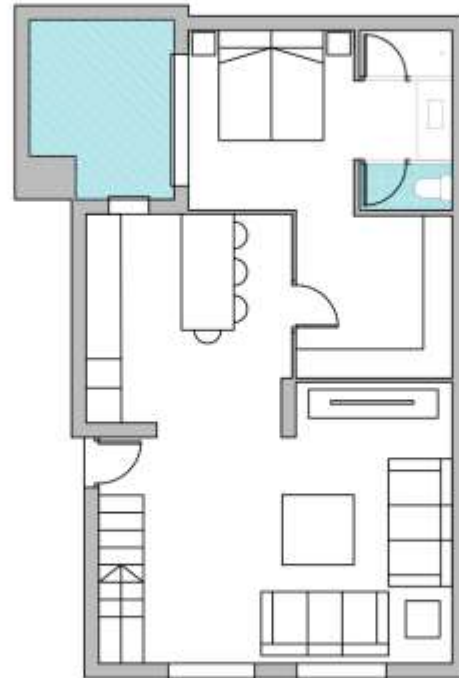


Tipo Vivienda

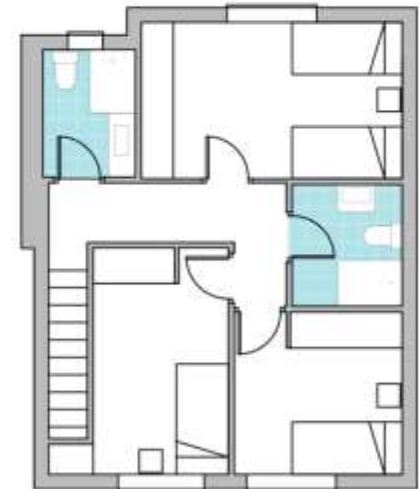


Superficie Útil	110.69m ²
Superficie Contruida	143.42m ²

Escala 1:100



PLANTA BAJA



PLANTA PRIMERA

La información, perspectiva y documentación gráfica que aparecen en este plano son orientativas. Todo el mobiliario que figura en este plano es orientativo y no forma parte del producto a la venta.

Planos de distribución (amueblado).

VIVIENDA EN TIRO DE LINEA



Salón	26.36m ²
Cocina	13.18m ²
Dormitorio 1	8.93m ²
Vestidor	7.56m ²
Baño 1	4.96m ²
Patio	7.15m ²
Dormitorio 2	12.15m ²
Dormitorio 3	9.52m ²
Dormitorio 4	8.12m ²
Baño 2	3.99m ²
Baño 3	3.52m ²
Vestíbulo	5.25m ²



Tipo Vivienda

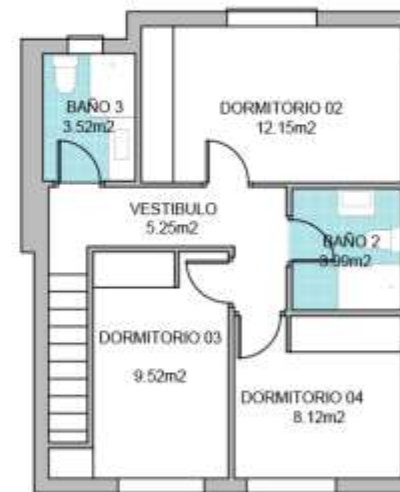


Superficie Útil	110.69m ²
Superficie Contruida	143.42m ²

Escala 1:100.



PLANTA BAJA



PLANTA PRIMERA

La información, perspectiva y documentación gráfica que aparecen en este plano son orientativas. Todo el mobiliario que figura en este plano es orientativo y no forma parte del producto a la venta.

Planos de distribución (acotado).

 VIVIENDA EN TIRO DE LINEA



Salón	26.36m ²
Cocina	13.18m ²
Dormitorio 1	8.93m ²
Vestidor	7.56m ²
Baño 1	4.96m ²
Patio	7.15m ²
Dormitorio 2	12.15m ²
Dormitorio 3	9.52m ²
Dormitorio 4	8.12m ²
Baño 2	3.99m ²
Baño 3	3.52m ²
Vestibulo	5.25m ²

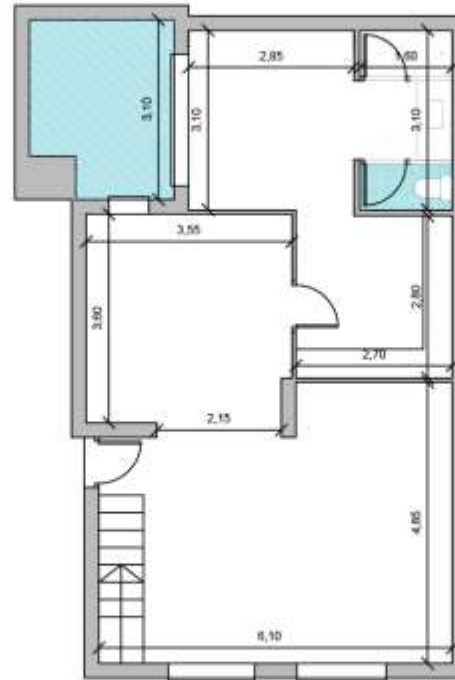


Tipo Vivienda

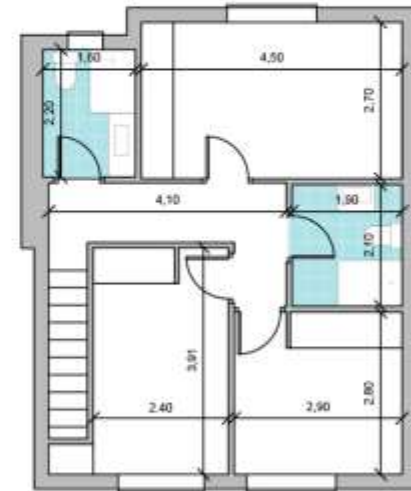


Superficie Útil	110.69m ²
Superficie Contruida	143.42m ²

Escala 1:100



PLANTA BAJA



PLANTA PRIMERA

La información, perspectiva y documentación gráfica que aparecen en este plano son orientativas. Todo el mobiliario que figura en este plano es orientativo y no forma parte del producto a la venta.

ansarininmobiliarios

Antonio Sánchez-Ramade

c/ Pedro Pérez Fernández 14 _ 4ª
41011 Sevilla

669 88 98 18

antonio@ansarininmobiliarios.es

ansarininmobiliarios.es

Sevilla, marzo 2024